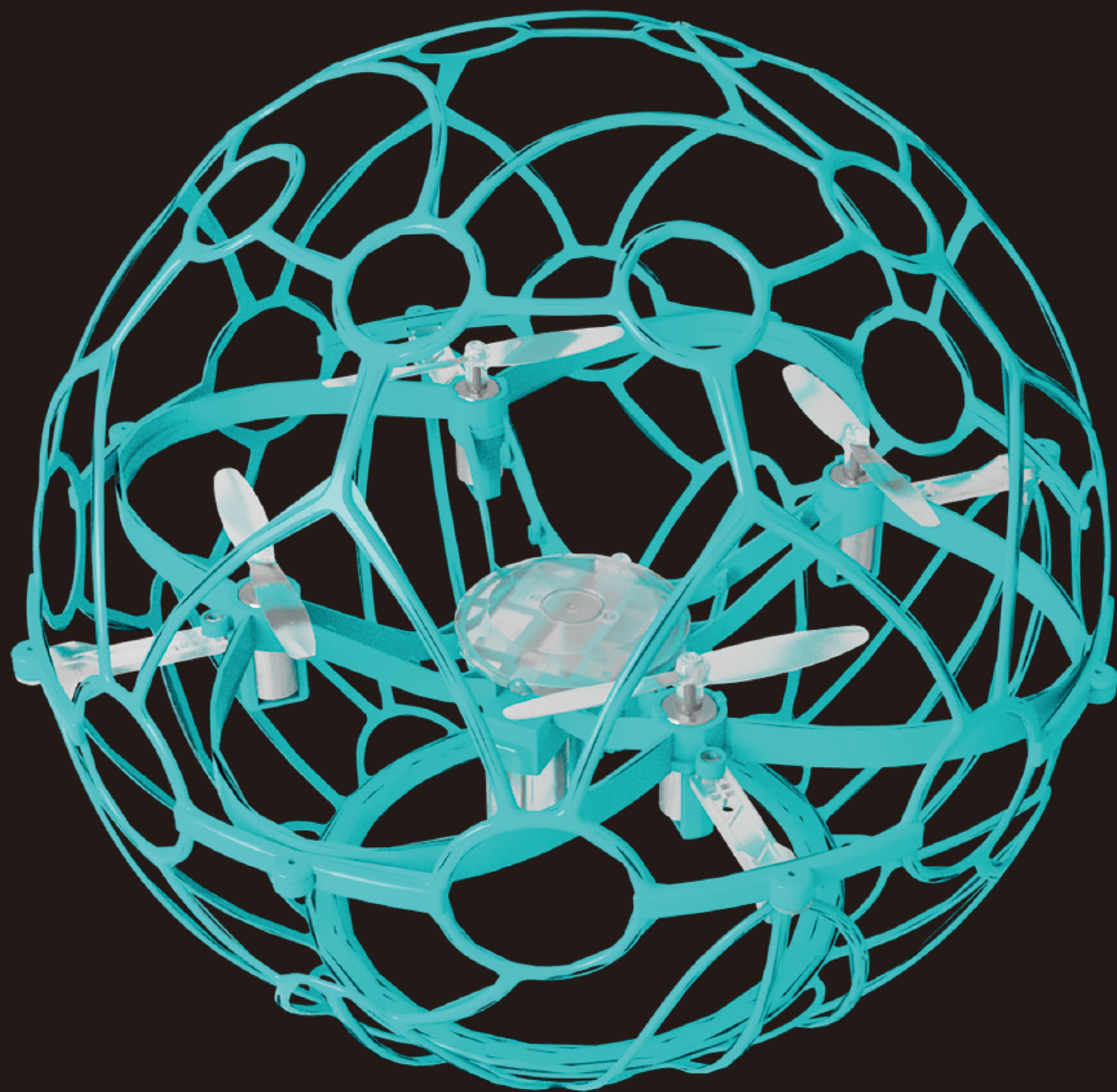


DRONEPANG

F1 PRO

조립 매뉴얼



목차

1. 조립 시 주의사항

2. 구성품 확인

3. 조립키트 동영상가이드

4. 조립 방법

1) FC 장착

2) 모터 장착

3) 쉘 서포터 장착

4) FC 커버 장착

5) 프로펠러 장착

6) 상/하부 쉘 장착



HELSEL

1. 조립 시 주의사항

본사는 다음과 같은 이유로 인한 개인 상해 또는 재산 피해에 대해 어떠한 책임도 지지 않습니다.
다음은 주의 깊게 읽으십시오.

1. 조립 전 구성품을 확인하십시오.
2. 과도한 힘으로 나사를 조이는 것은 제품 파손의 원인입니다.
3. 배터리는 조립이 완료된 뒤에 연결하십시오
4. 반드시 매뉴얼에 나온 절차대로 조립하십시오.
5. 모터와 프로펠러의 방향에 유의하여 조립하십시오.



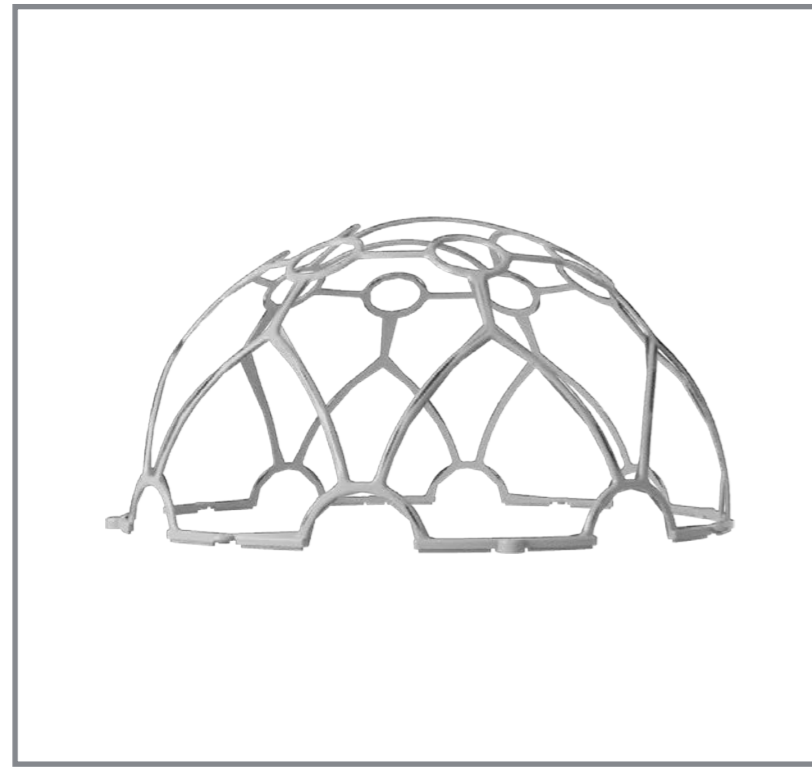
제품 지원 문의

HELSEL 공식 홈페이지 <http://www.helsel.co.kr>

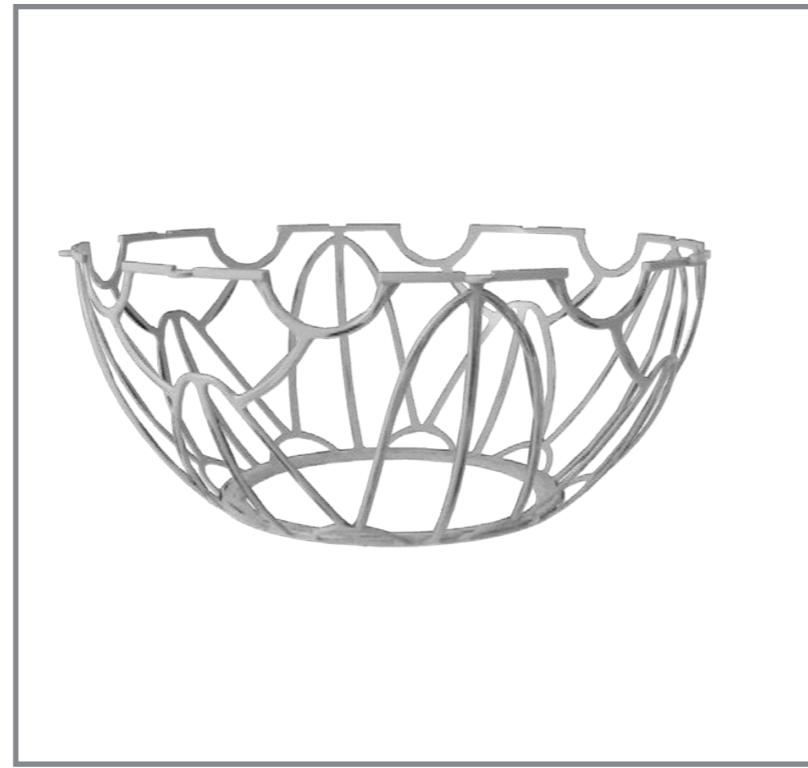
HELSEL Technical Support : 1688-5343

이 매뉴얼은 예고 없이 업데이트될 수 있습니다.
설명서에 대한 질문이나 제안이 있는 경우 본사를 통해 문의하시기 바랍니다.

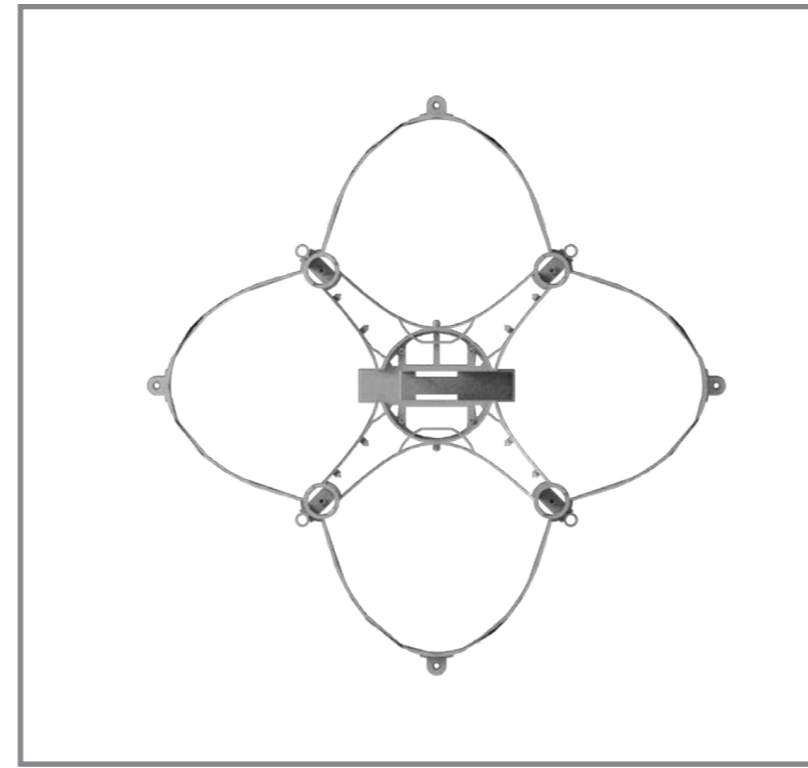
2. 구성품 확인 (19종)



상부 셸 x1



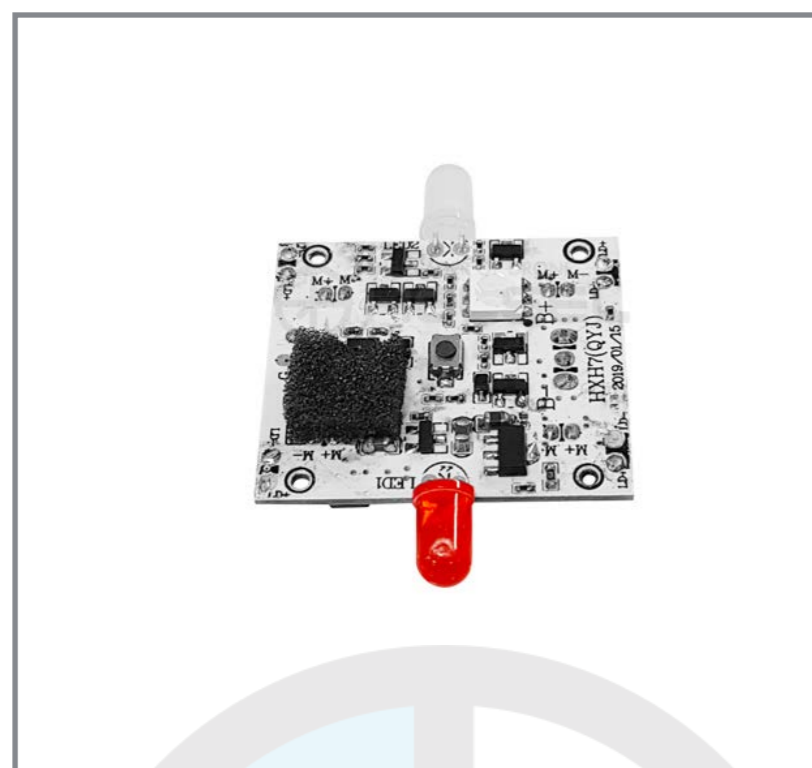
하부 셸 x1



메인 프레임 및 제어부 x1



셸 서포터 x4



FC x1



커버 x1



프로펠러 CW/CCW x3 SET



프로펠러 리무버 x1



배터리 충전 케이블 x1



배터리 x1



드라이버 x1



조종기 x1



셸 장착용 나사 x14



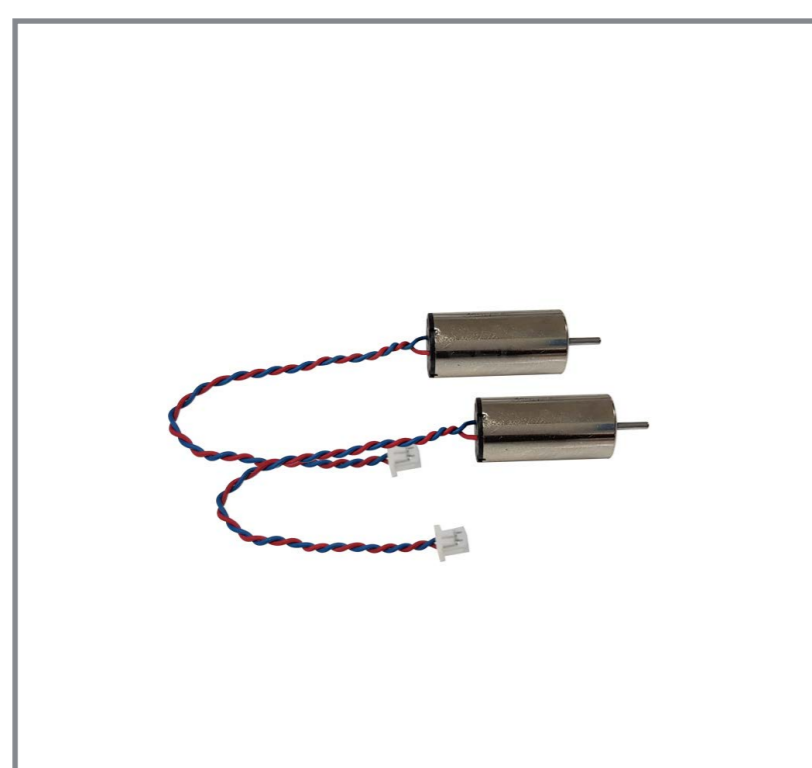
FC 장착용 나사 x4



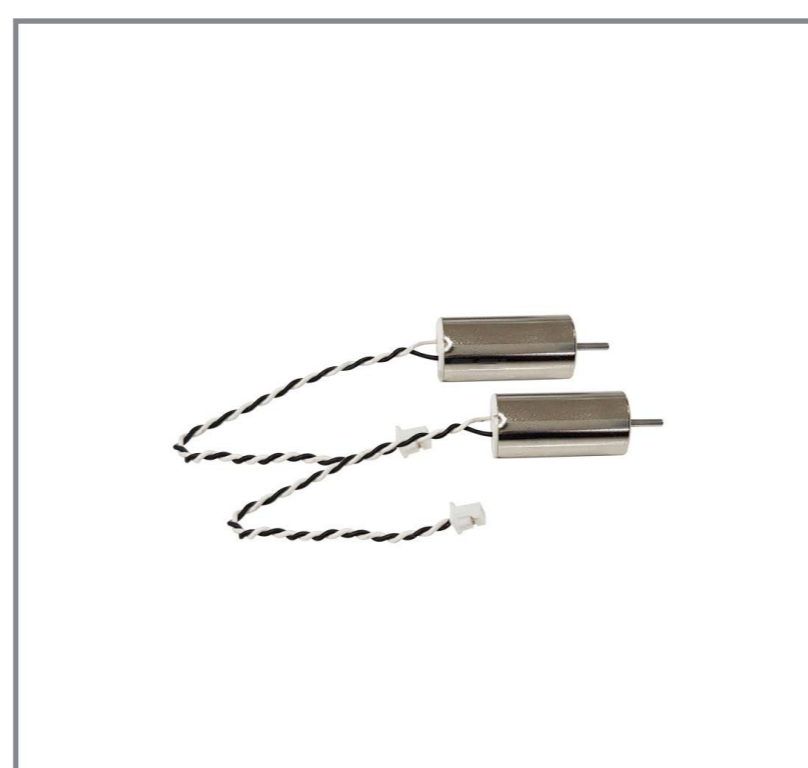
조종기 배터리 커버 나사 x2



셸 서포터 장착용 나사 x4



CW 모터 x2



CCW 모터 x2



조종기 스틱 x2

3. 조립키트 동영상 가이드

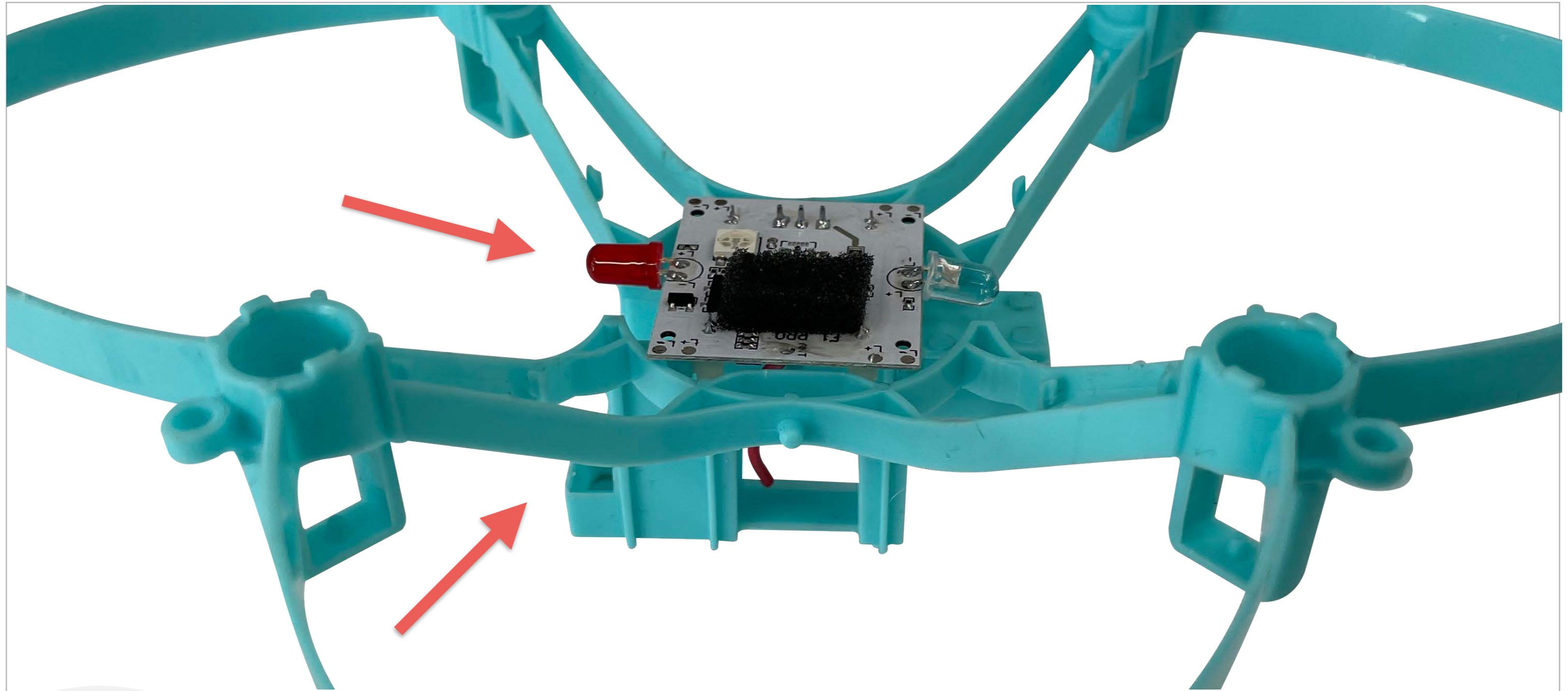
재생이 안될 시 하기의 바로가기 링크주소 연결 부탁드립니다.

https://youtu.be/qrT_ZvA6dfM

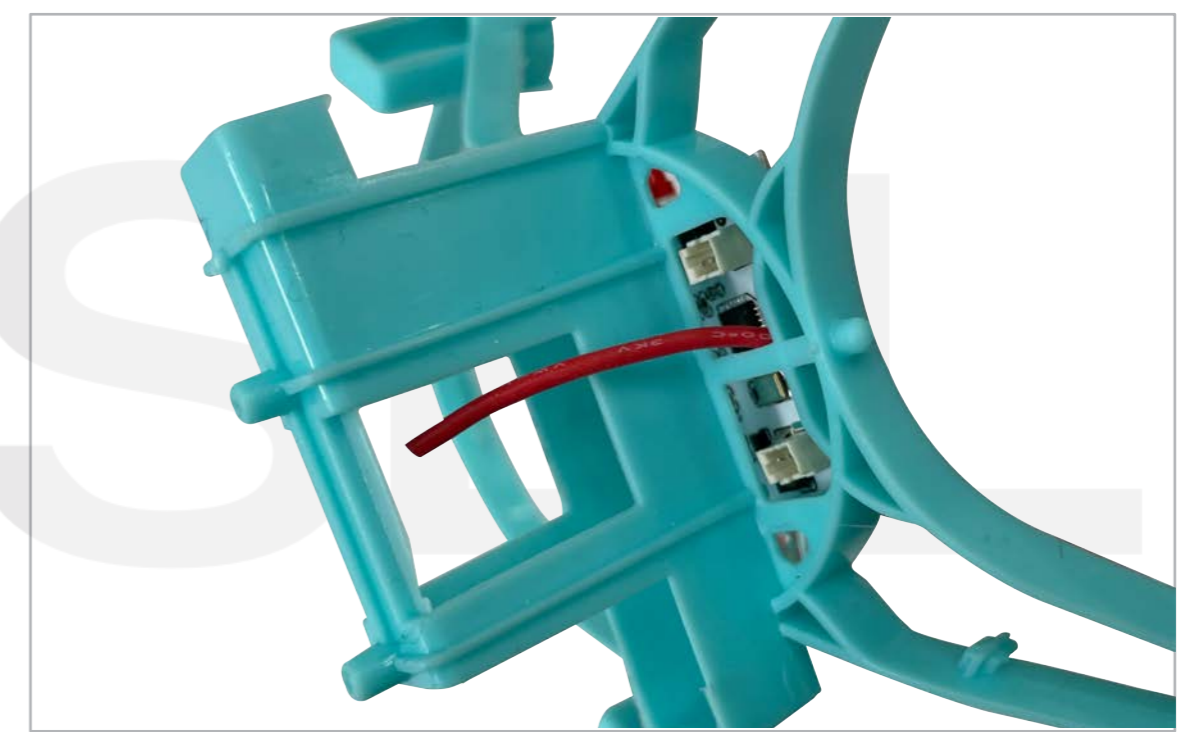


4. 조립 방법

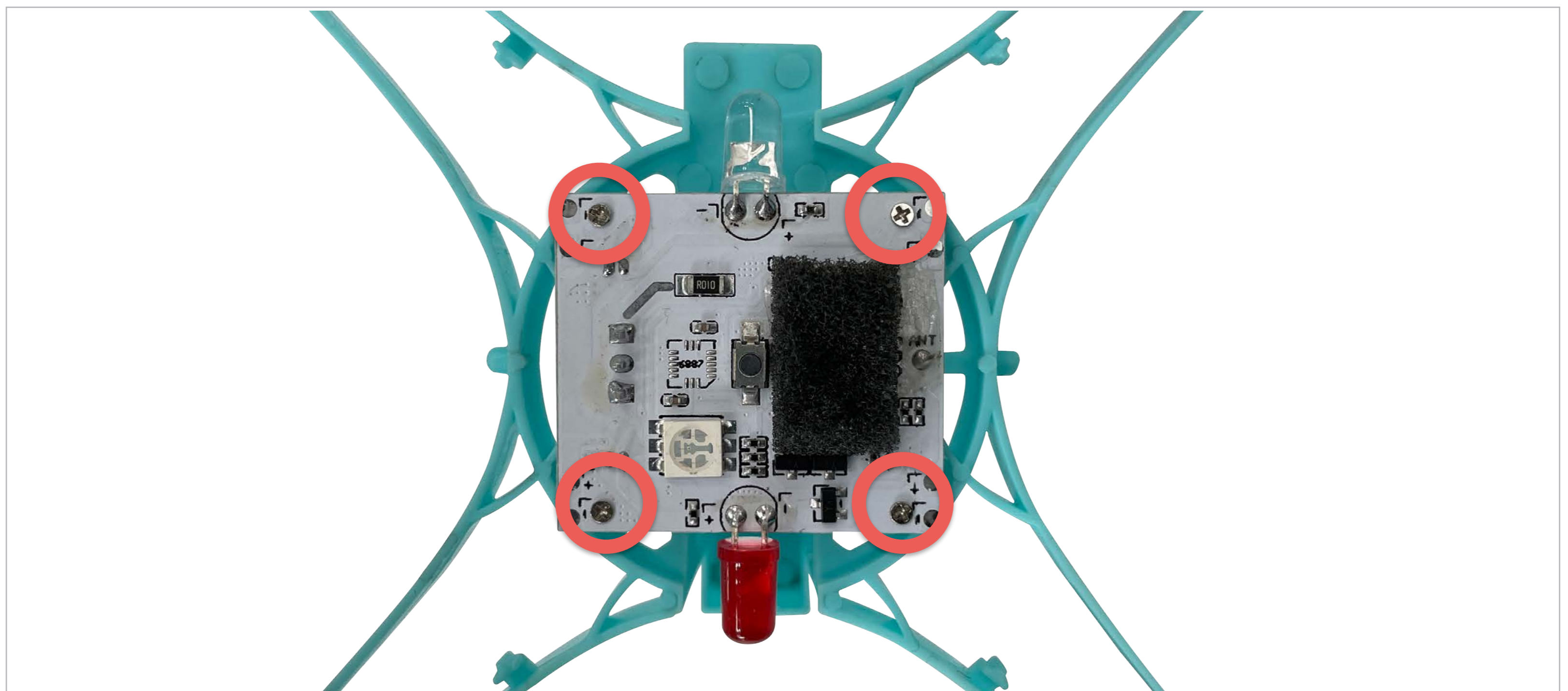
1 FC 장착 (1)



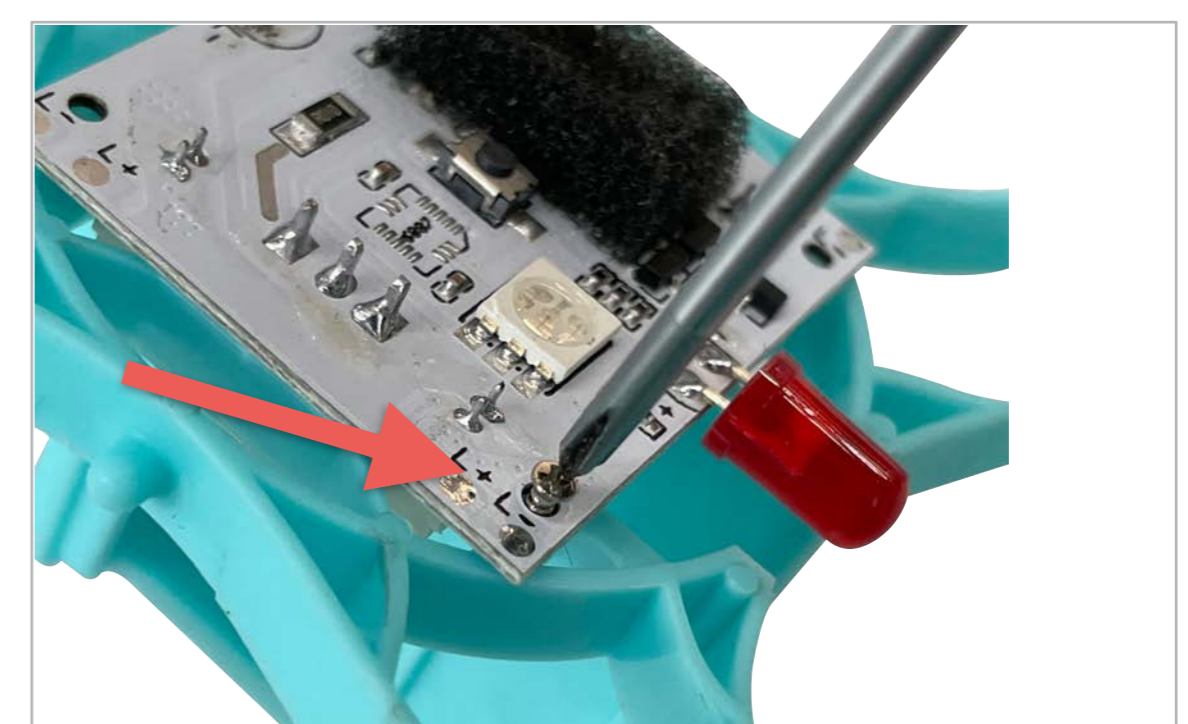
위 사진과 같이 방향을 맞춰서 FC를 올립니다.
이 때 수신기 안테나는 아래 사진처럼 정리합니다.



1 FC 장착 (2)

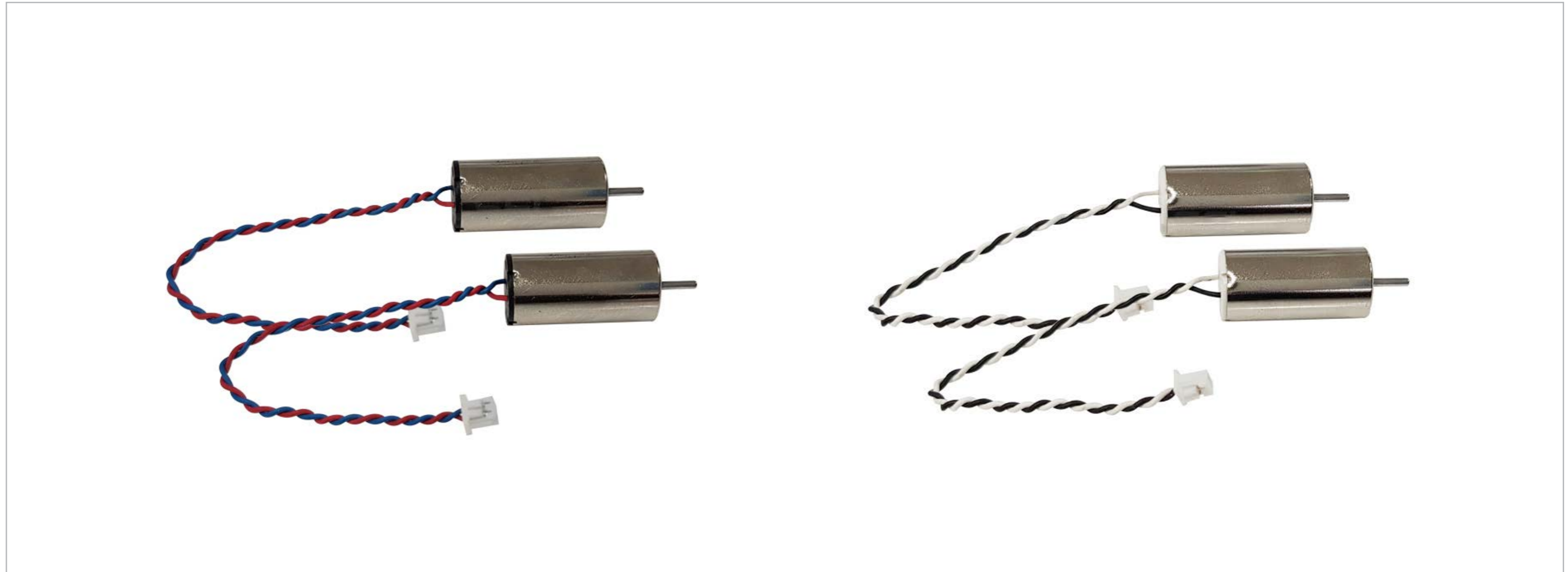


표시 된 4곳에 나사를 체결합니다.
주의: 너무 강하게 조이면 나사산이 파손될 수 있습니다.



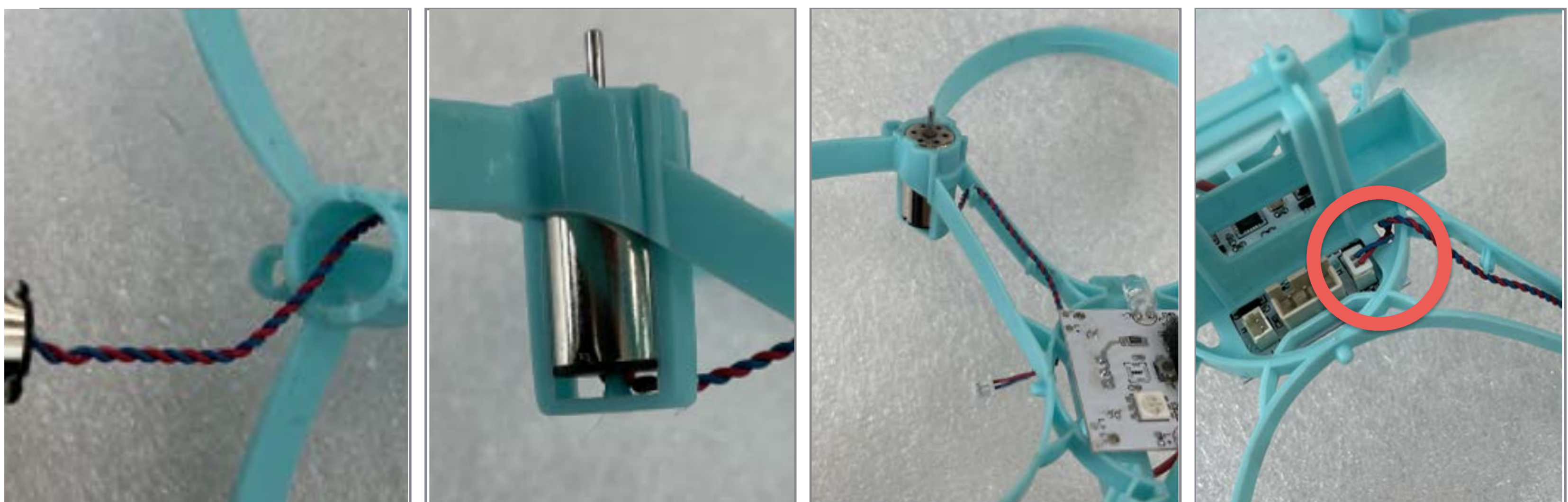
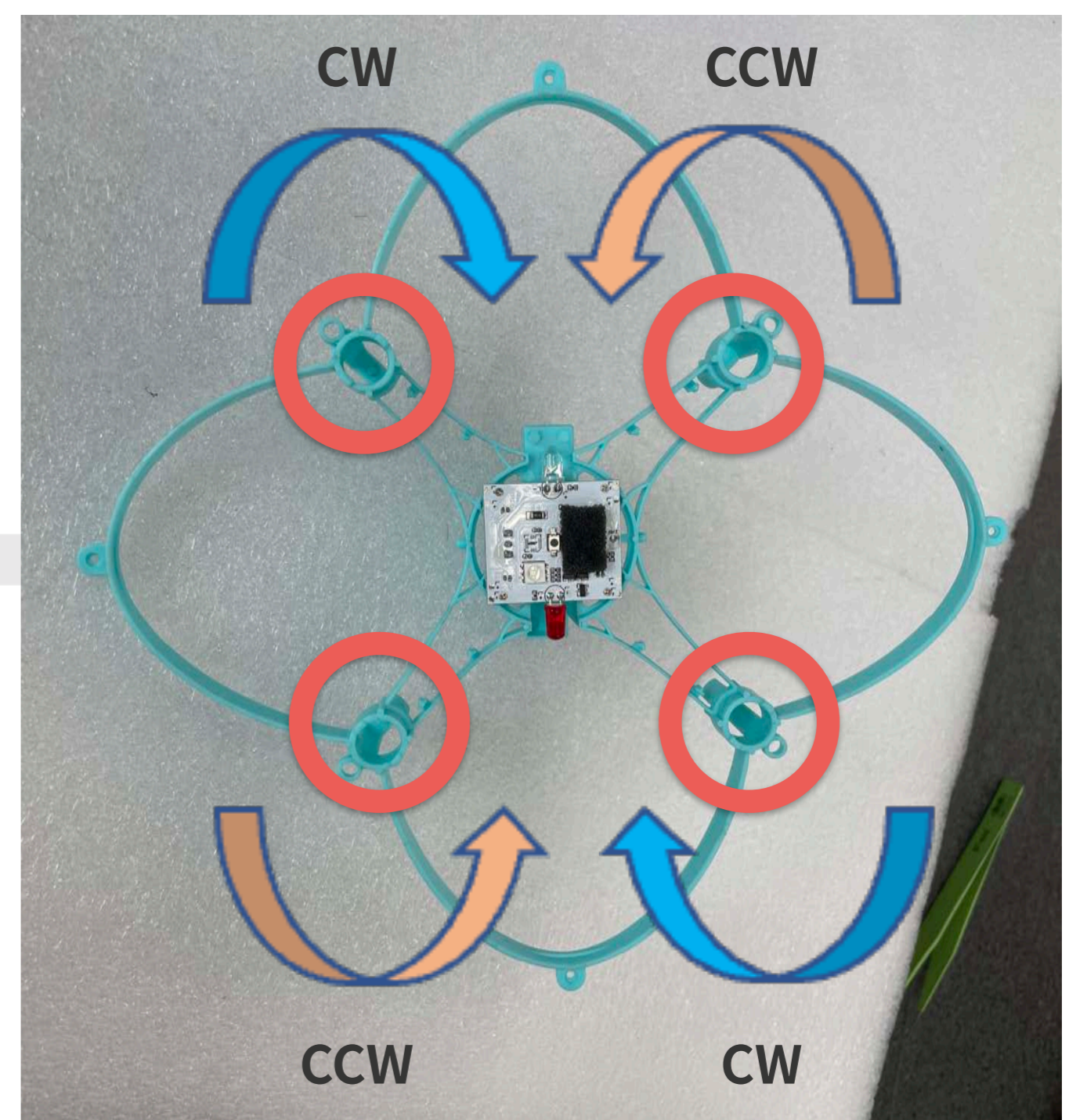
4. 조립 방법

2 모터 장착 (1)



모터 방향 구분 방법

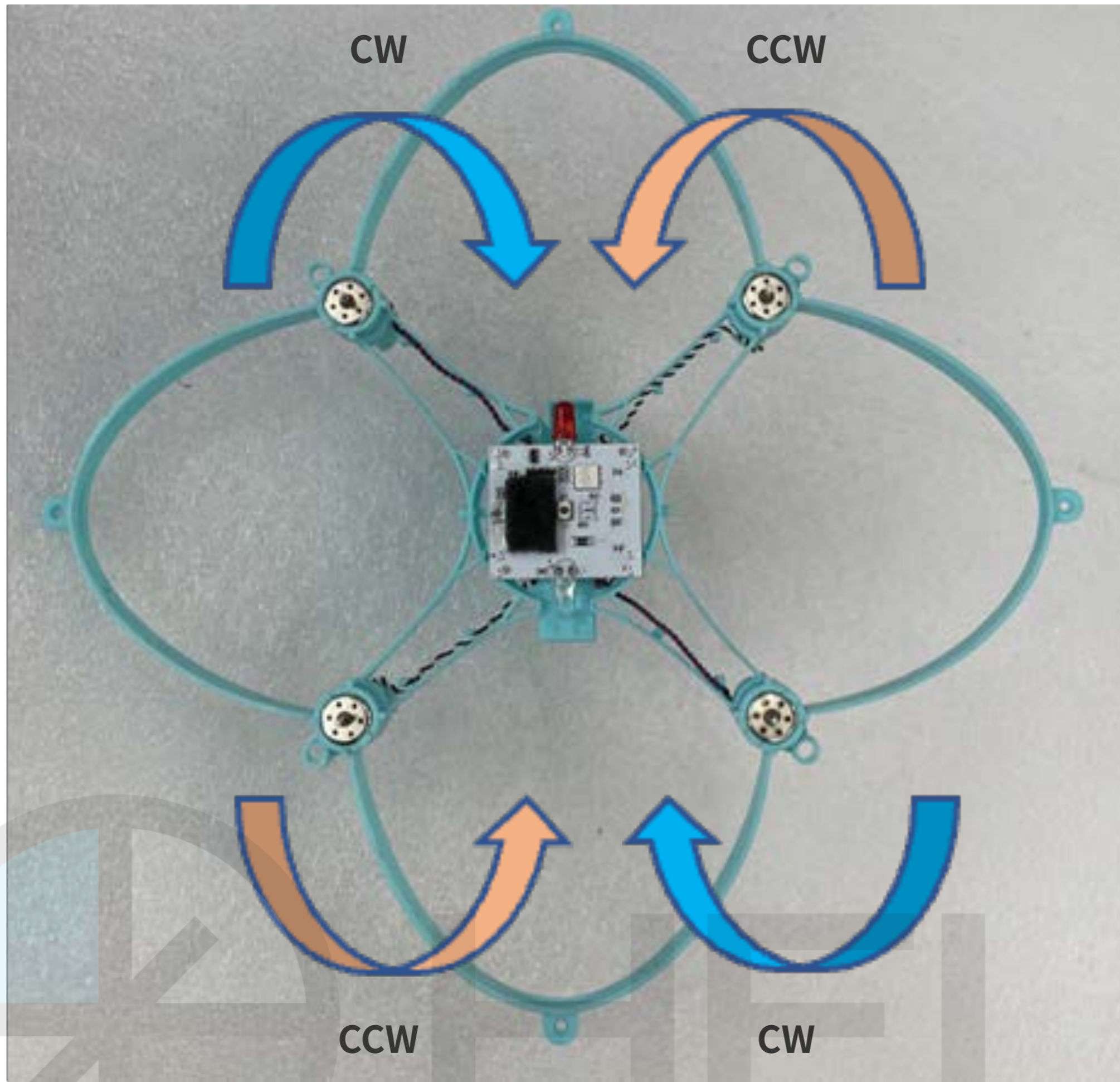
선재의 색상을 통하여 구분 가능합니다.
색상 별 구분은 다음과 같습니다.



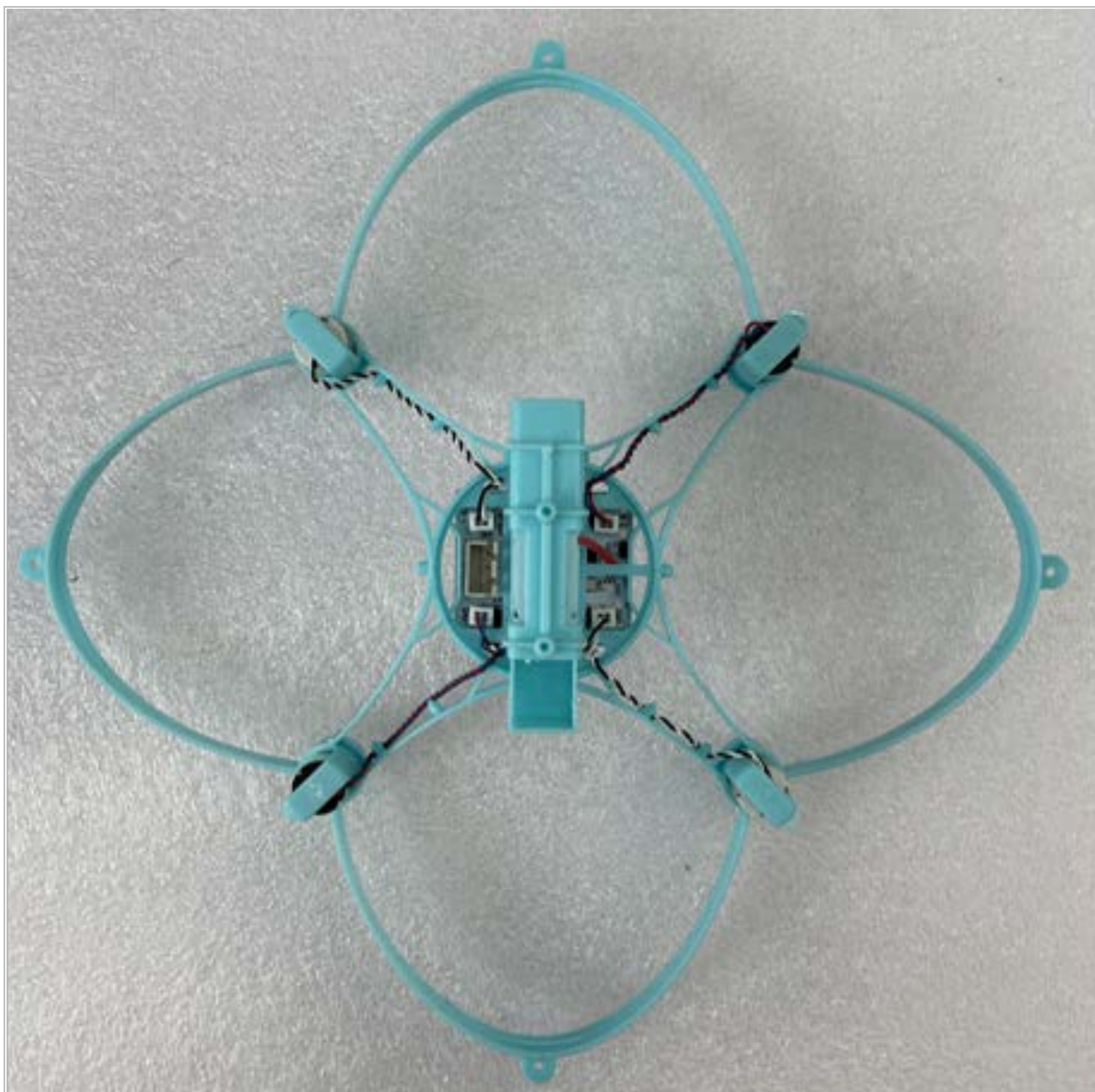
1. 위 사진과 같이 방향을 맞춰서 FC를 올립니다.
2. 모터 홀에 먼저 선재를 넣고 모터를 장착합니다.
3. 바닥면에 선재가 끼어 단선 되지 않도록 주의해서 장착합니다. 사진처럼 선재를 정리합니다.
4. FC 하단에 모터를 연결합니다. (커넥터의 방향에 주의 하십시오.)

4. 조립 방법

2 모터 장착 (2)



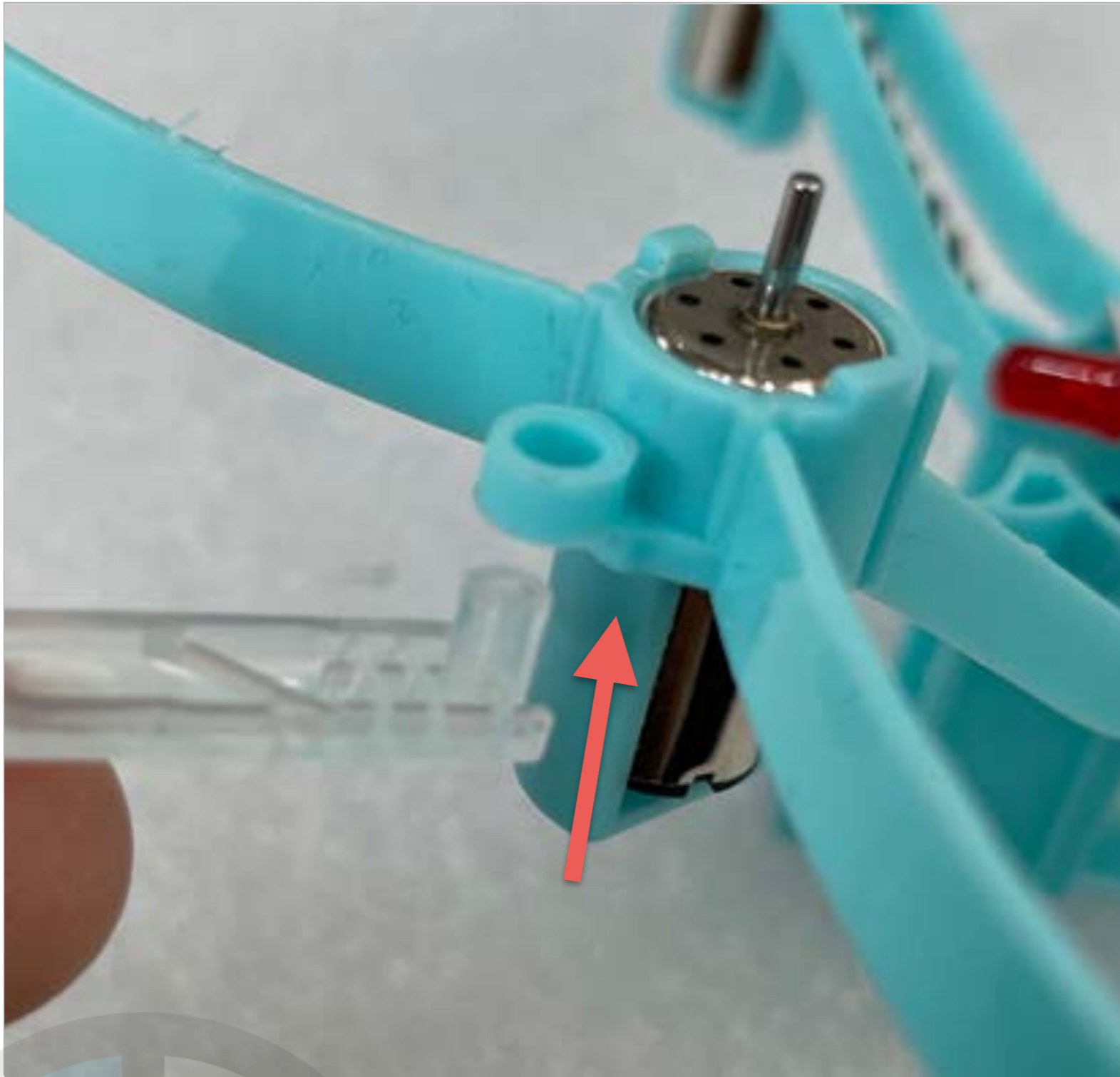
장착이 완료된 모습 (Top View)



장착이 완료된 모습 (Bottom View)

4. 조립 방법

3. 셀 서포터 장착



셀 서포터를 아래에서 위로 장착합니다.



셀 서포터 장착용 나사를 사용하여 사진과 같이 조입니다.



4곳 모두 장착이 완료된 모습

4. 조립 방법

4 FC 커버 장착



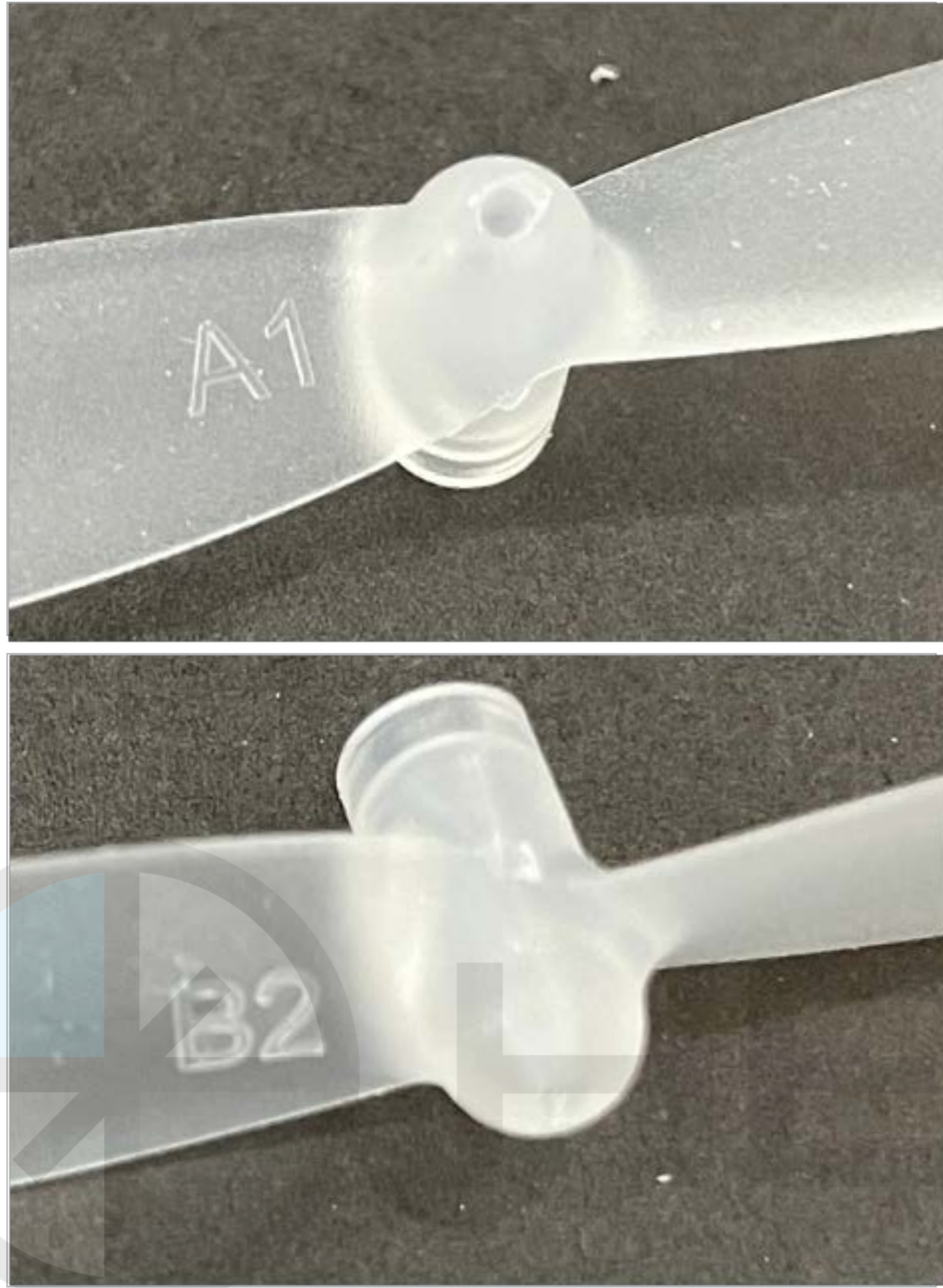
커버의 구멍과 프레임의 튀어나온 부분을 결합합니다.



장착이 완료된 모습

4. 조립 방법

5 프로펠러 장착

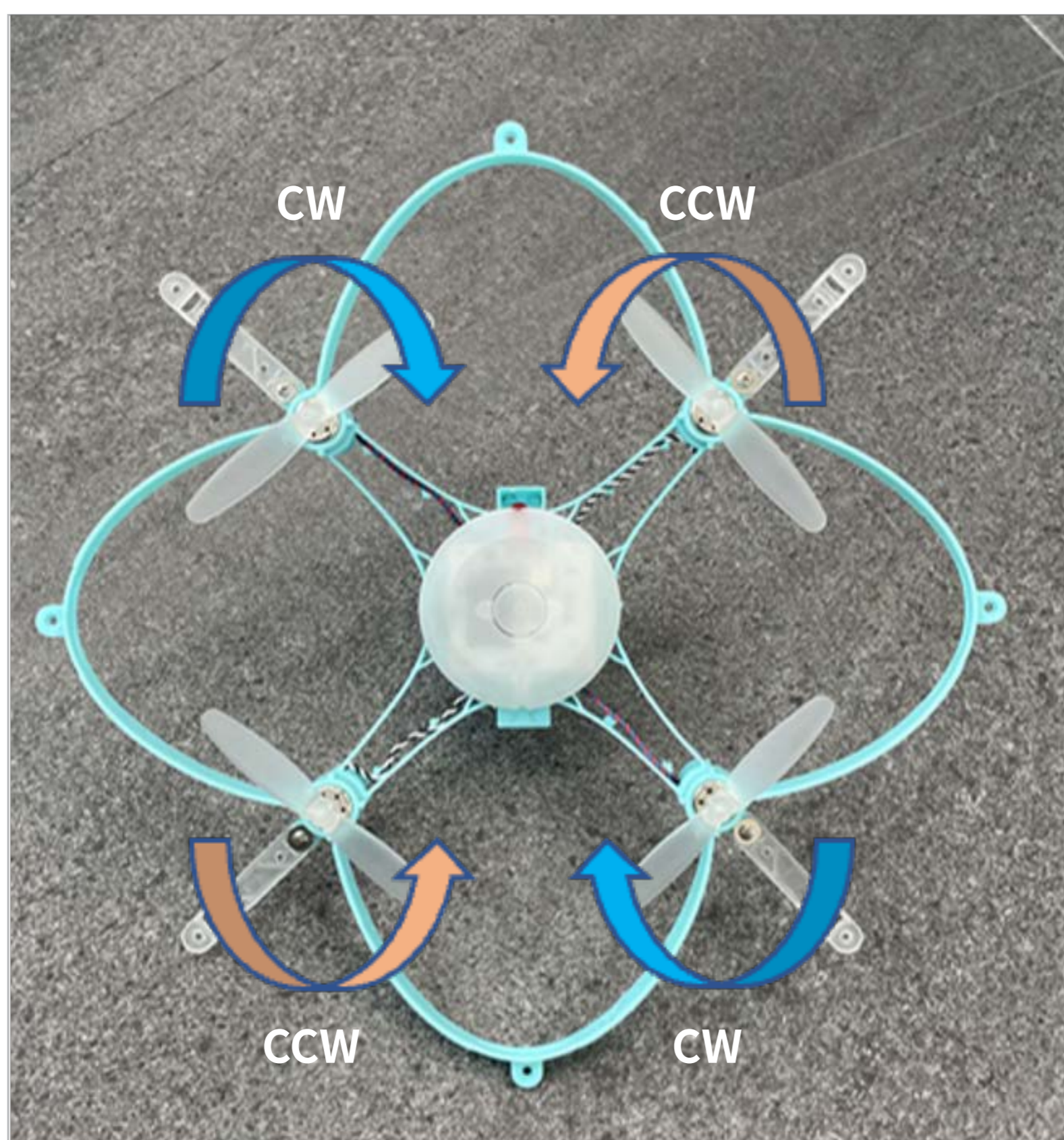


방향 구분 방법

CW 프로펠러는 A

CCW 프로펠러는 B

*뒤에 쓰여진 숫자는 무관합니다.



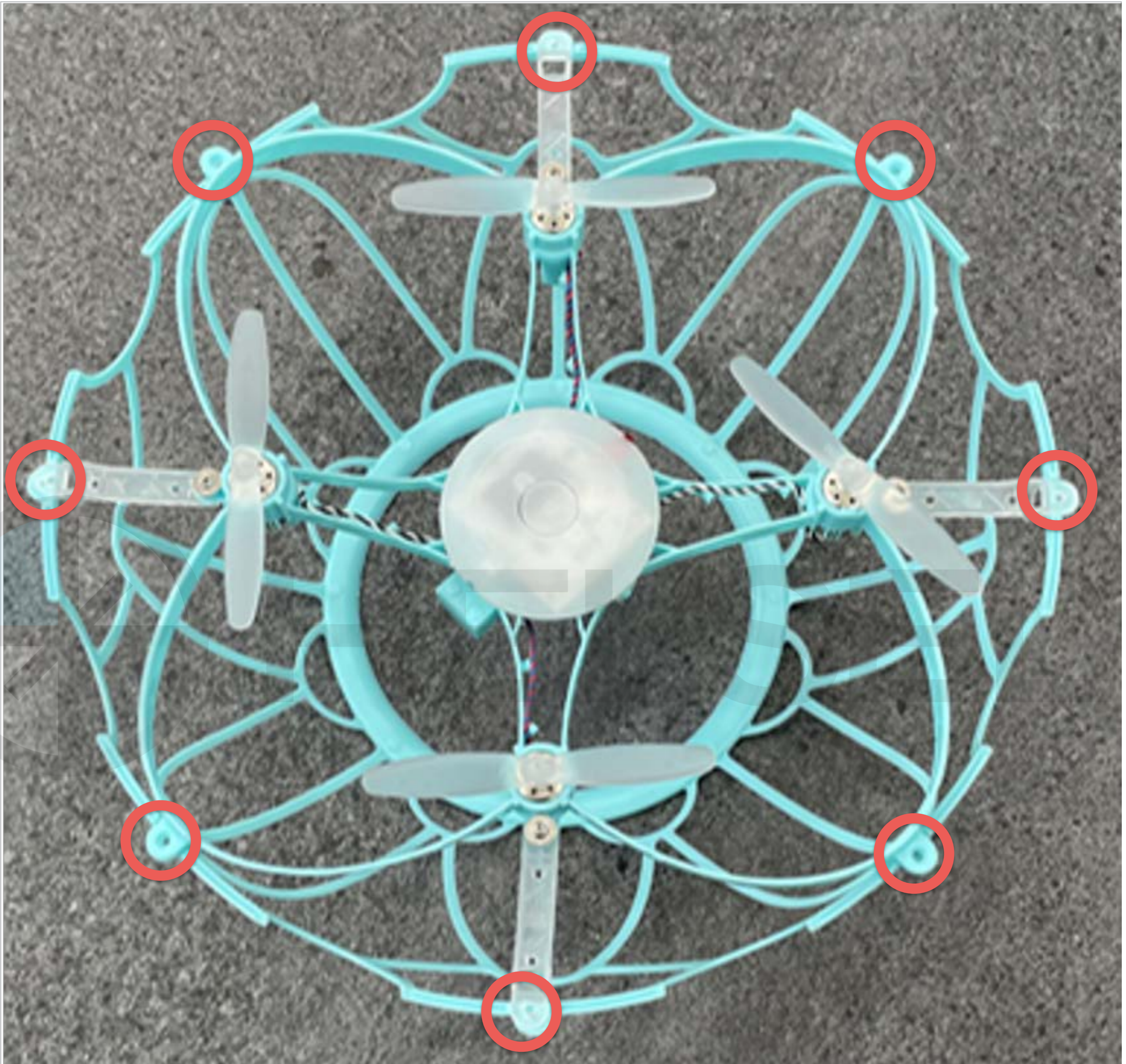
장착 방법

모터 축에 밀어 넣어 장착합니다.

-> 장착이 완료 된 모습

4. 조립 방법

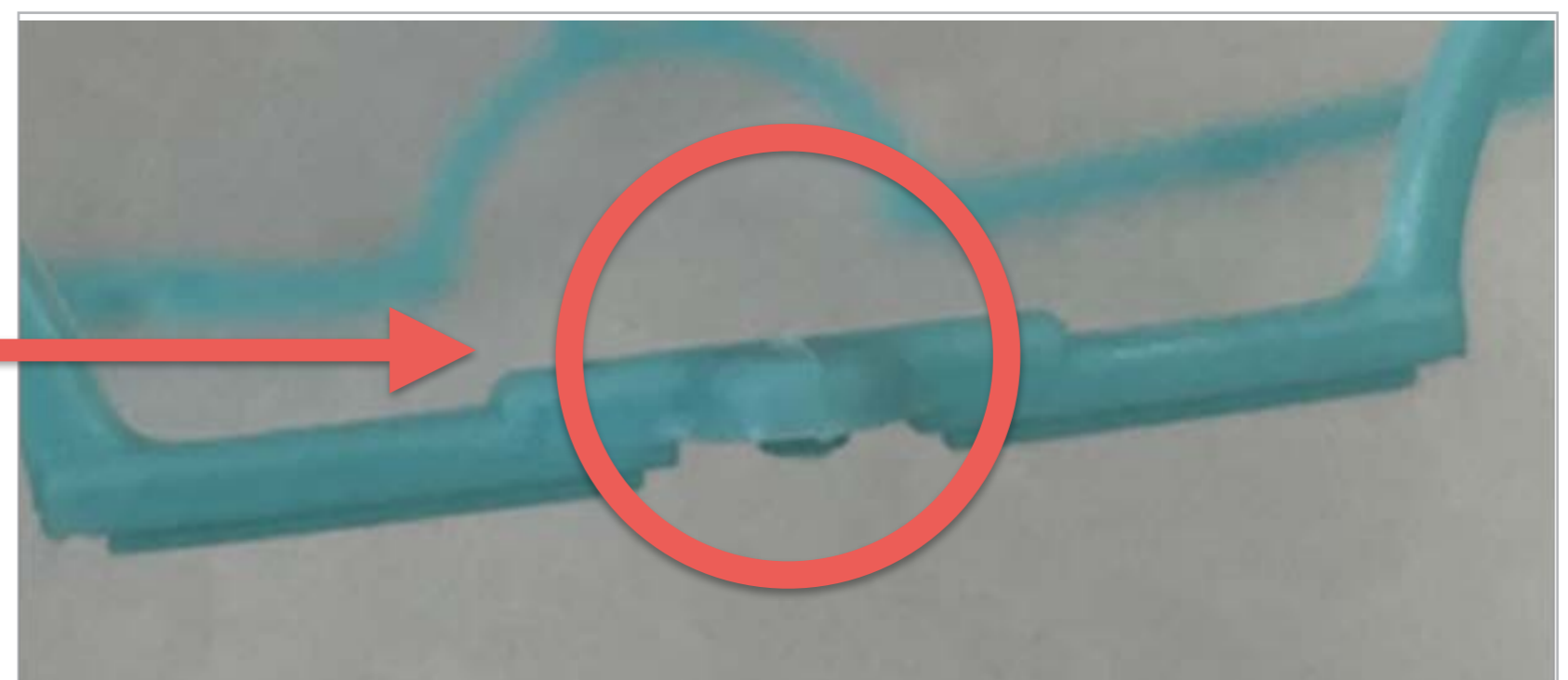
6 상/하 쉘 장착 (1) : 표시된 홀 위치에 맞추어 프레임과 하부 쉘을 겹쳐 놓습니다.



상부 쉘에 위치한 홀은 두가지로 나뉩니다.

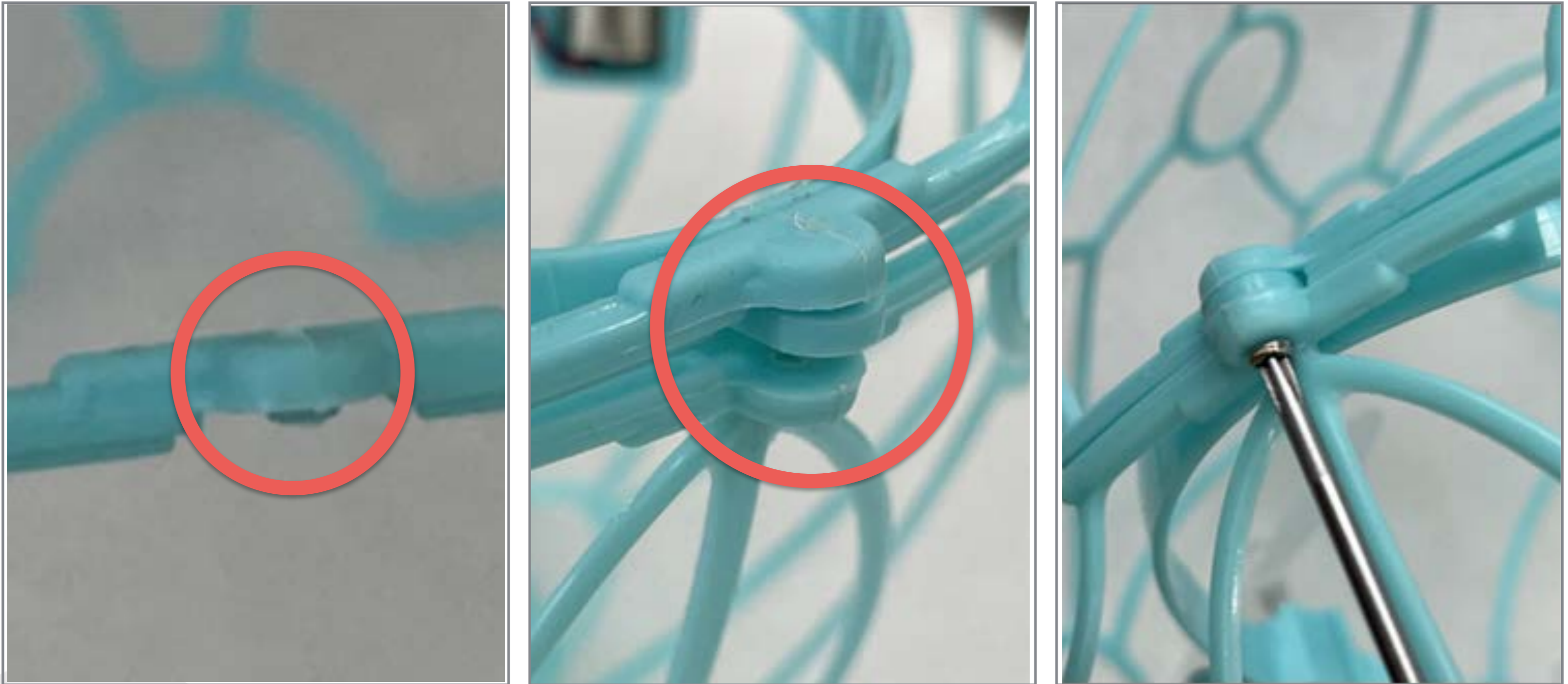
1. 프레임과 결합되는 얇은 부분

2. 쉘 서포터와 결합되는 두꺼운 부분



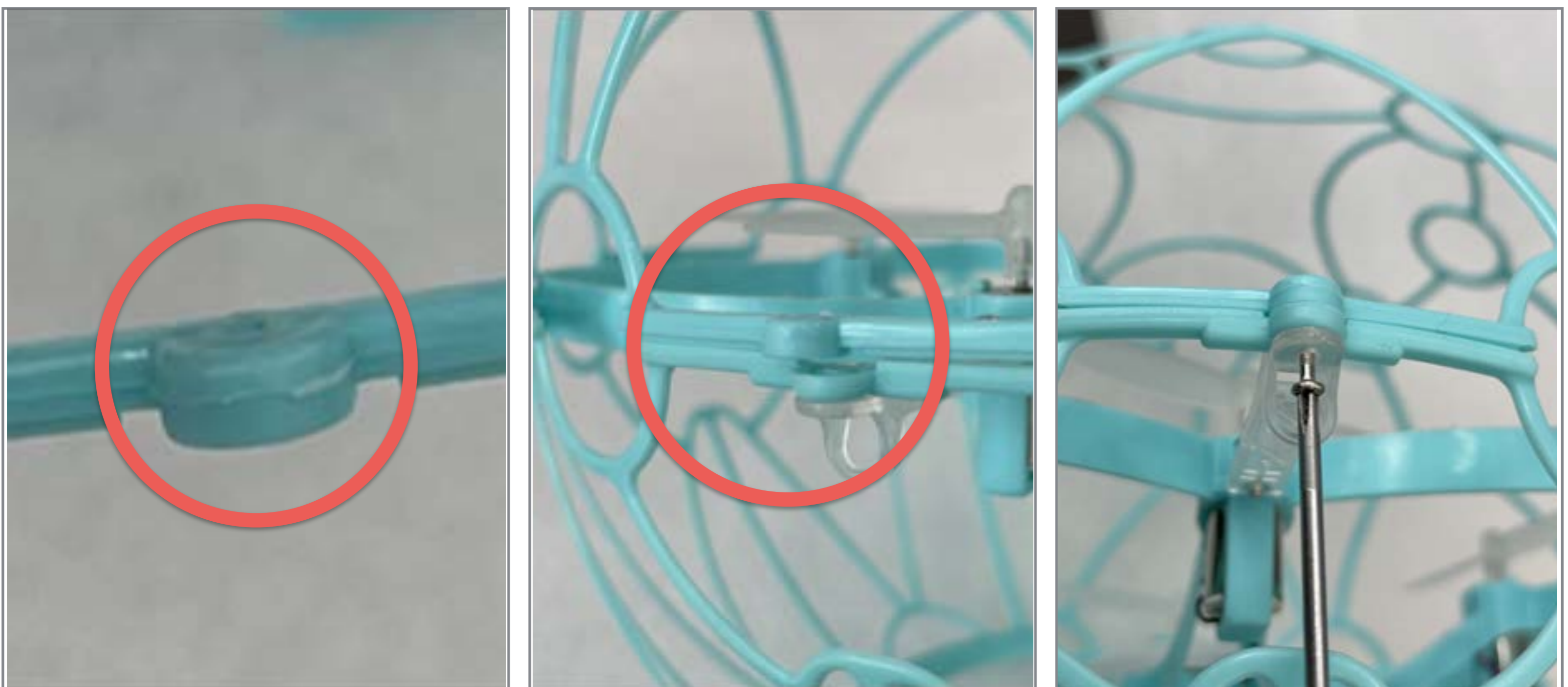
4. 조립 방법

6 상/하 쉘 장착 (2)



1. 프레임과 결합되는 얇은 부분

[상부 쉘 - 프레임 - 하부 쉘] 순서대로 겹친 뒤 아래에서 위 방향으로 나사를 체결합니다.

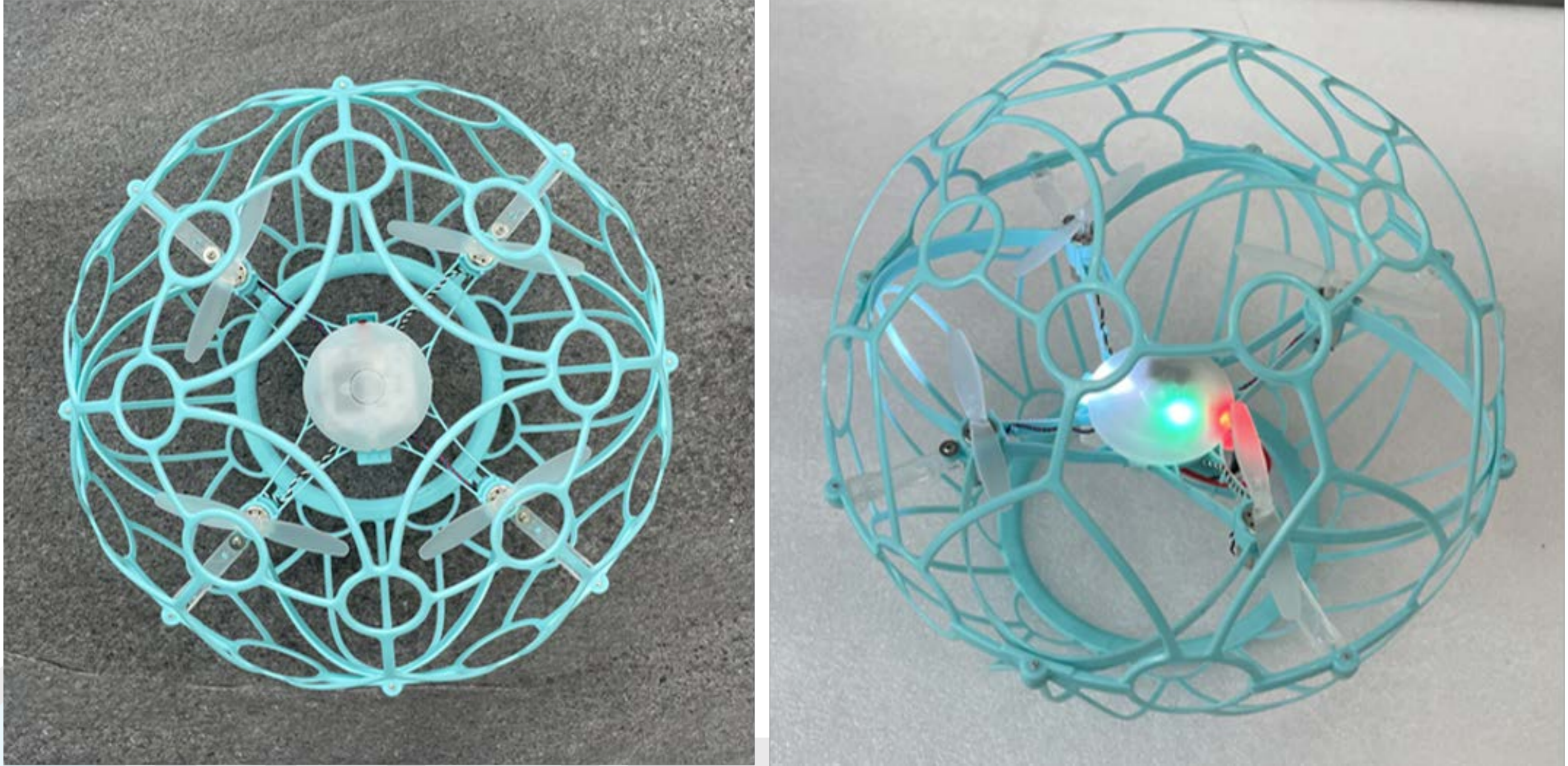


2. 쉘 서포터와 결합되는 두꺼운 부분

[상부 쉘 - 하부 쉘 - 쉘 서포터] 순서대로 겹친 뒤 아래에서 위 방향으로 나사를 체결합니다.

4. 조립 방법

6 ▶ 상/하 쉘 장착 (3) : 8곳 모두 체결이 완료된 모습



HELSEL 공식 홈페이지

<http://www.helsel.co.kr>

<http://www.helselgroup.com>

해당 문서의 내용은 언제든지 변경될 수 있습니다.
헬셀 홈페이지에서 최신버전을 확인하실 수 있습니다.

해당 문서에 관한 문의 사항은 [helsel.co.kr](http://www.helsel.co.kr)의 QnA 게시판에 문의해주시오.



설치 과정에서 안전에 유의하십시오.

본사는 사용자의 부적절한 조작으로 인한 손해 및 제품 파손에 대해 책임을 지지 않습니다.